



Vážení návštěvníci,

udělali jste již první krok k tomu, aby jste přijali naše pozvání do srdce Novohradských hor, pozvání k návštěvě Centra orientačních sportů. Využijte našeho pozvání a zkuste navštívit les netradičně - cestou necestou. S pomocí speciální mapy, kterou využívají příznivci orientačních sportů, se můžete dostat do míst, kam byste se jinak nedostali. V lese je pro vás připraveno 20 cílů vašeho putování, kontrolních stanovišť, ke kterým se můžete 'promapovat'. Vyzkoušejte si výzvu, kvůli které příznivci orientačních sportů brázdí svět.

V srdci Novohradských hor, v Černém Údolí u Hotelu U Pralesy, to celé začíná (Na mapě označeno trojúhelníkem.). Zde může být začátek vašeho putování, vašeho dobrodružství. Na mapě je vše základní co potřebujete znát pro nalezení kontrolních stanovišť. Zakreslená kontrolní stanoviště (červený kroužek), detailní popis míst a legenda k mapě. Chcete-li před putováním vědět více, podívejte se na WWW stránky Centra orientačních sportů - www.tjobcb.cz/centrumos/. Najdete tam i reakce předchozích návštěvníků.

Je jen na vás, kolik kontrolních stanovišť najdete. Budeme rádi, když nám o své návštěvě Centra orientačních sportů napíšete. Můžete k tomu využít WWW stránek nebo e-mailu.



Liebe Besucherinnen und Besucher,

Sie haben gerade den ersten Schritt gemacht, unserer Einladung ins Herz der Berge Novohradské hory zu folgen. Das Zentrum für Orientierungssport in Černé Údolí macht Sie mit der Natur dieser Gegend vertraut. Besuchen Sie den Wald auf eine originelle Art und Weise - über Stock und Stein. Unsere spezielle Landkarte für Orientierungslaufsportler führt Sie in Gebiete, die Sie sonst kaum finden würden. Wir haben für Sie 20 Kontrollposten im Wald vorbereitet, die Sie mit Hilfe einer Karte besuchen können. Lernen Sie eine Herausforderung kennen, wegen der die Orientierungssportler durch die ganze Welt reisen.

Das Abenteuer beginnt in der Ortschaft Černé Údolí beim Hotel „U Pralesy“ (Zum Urwald). Das Dreieck auf der Orientierungs-Karte markiert den Start. Auf der Karte finden Sie alles, was Sie brauchen, um die Kontrollposten zu finden. Eine detaillierte Beschreibung der Standorte und die Zeichenerklärung. Die Kontrollposten werden durch einen roten Kreis dargestellt. Wenn Sie vor der Wanderung mehr erfahren möchten, besuchen Sie unsere Webseite www.tjobcb.cz/centrumos/. Sie finden dort auch Erfahrungsberichte anderer Besucher.

Es liegt nur an Ihnen, so viele Kontrollposten wie möglich zu finden. Es würde uns freuen, wenn Sie uns über Ihren Besuch im Zentrum für Orientierungssport berichten.



Dear visitors,

you have done the very first step for accepting our invitation to the heartbeat of the Novohradské Mountains, to the Orienteering Centre. Enjoy yourself during an extraordinary visit of a forest, in whatever way! With the help of a special map, used for orienteering, you can reach locations you would probably miss. In the forest there are 20 control points which have been prepared for you. Try to accept the challenge to map in there, to find out why the orienteering runners travel throughout the world for new experience.

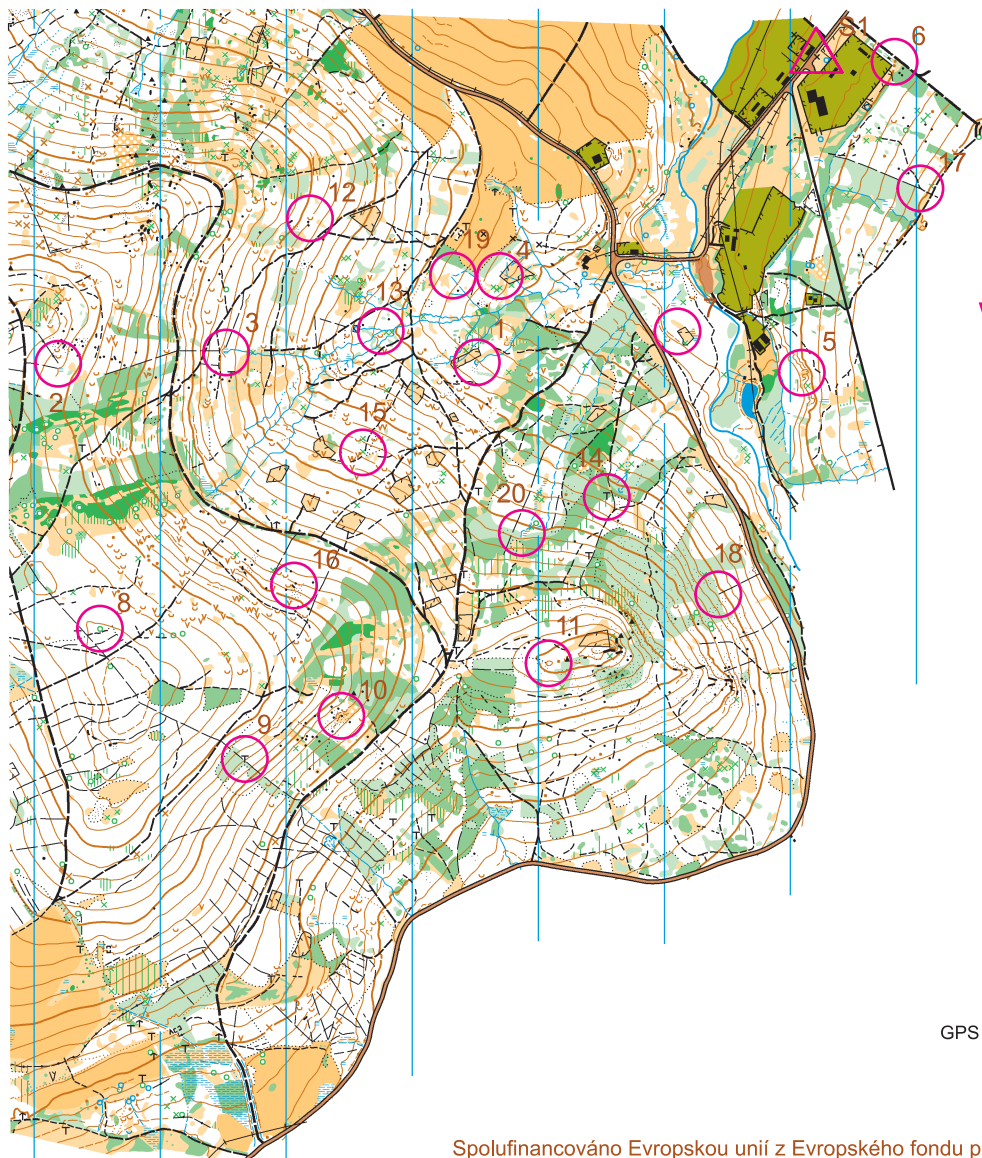
In the heartbeat of the Novohradské Mountains, in Černe Udoli at the Hotel "U Pralesy" there is a place where it all begins. On the map it is marked by a triangle. This is the start of your wandering, your adventure. The map is the only basic thing you need for finding the control points. They are represented by a red circle on the map. Further it contains a detailed description of the places with control points and a map legend. Eager for more information? Just click on our website www.tjobcb.cz/centrumos/. You can find some more info about our events and tweets of previous visitors.

It is absolutely up to you how many control points you will find. Anyway we would be very pleased if you wrote us about your visit in the Orienteering Centre. You are also welcome to use our website for this purpose.

Wir wünschen Ihnen einen angenehmen Aufenthalt in unseren Bergen und schöne und originelle Erlebnisse beim Suchen der Kontrollposten.

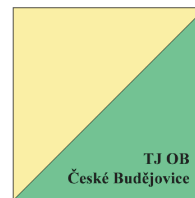
Prejeme Vám příjemný pobyt v Novohradských horách a neobvyklé zážitky při hledání kontrolních stanovišť.

We wish you a pleasant stay in the Novohradské Mountains and exciting search for the control points.



1:15 000

www.tjobcb.cz/centrumos/



WWW.TJOB.CZ



GPS : 48°41'50.36" N; 14°40'19.60" E